

ESTRATÉGIA PARA

# MÍDIAS SOCIAIS

.....  
VINICIUS CARDOSO





**PUBLICITÁRIO**

**30 ANOS  
DE MERCADO**

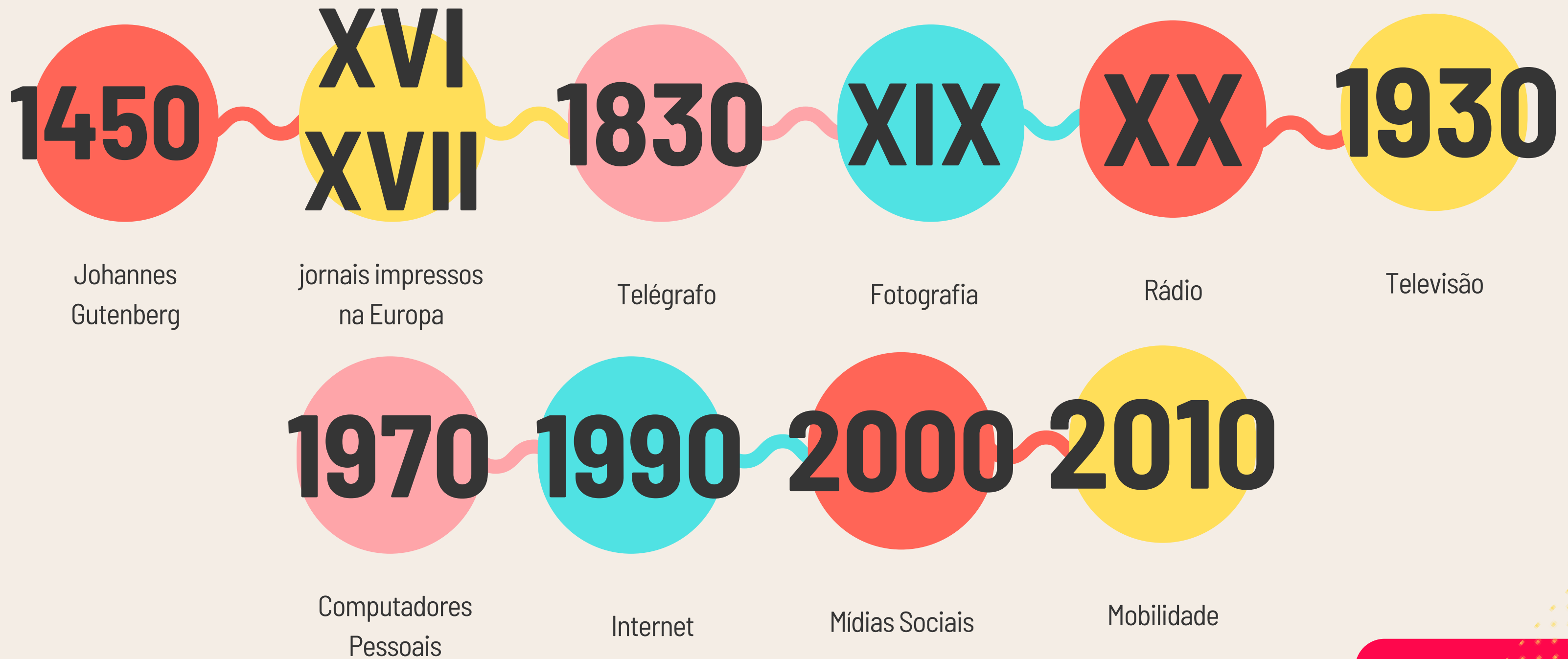
# VINICIUS CARDOSO

**ESTRATEGISTA  
DE MARKETING**

+ de 50 marcas  
2 contas com + de 10k  
Reestruturação Comercial  
Estratégia On-Off-On  
Vendas B2B

**CEO DA BAMBU33  
E DA ROTA DO LUCRO**

# EVOLUÇÃO DAS MÍDIAS

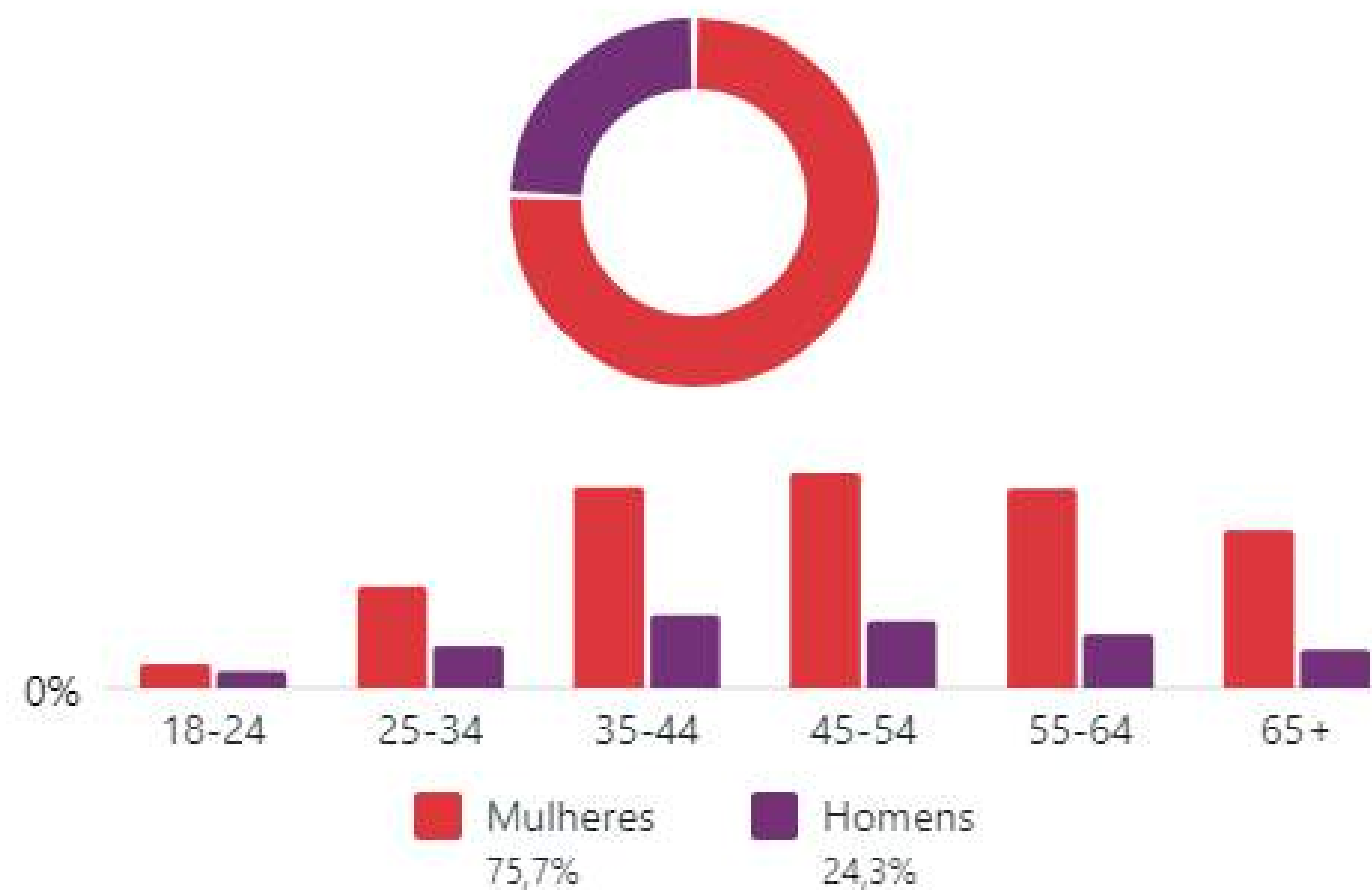


# PERSONA OU PÚBLICO ALVO

Seguidores no Facebook ⓘ

5.578

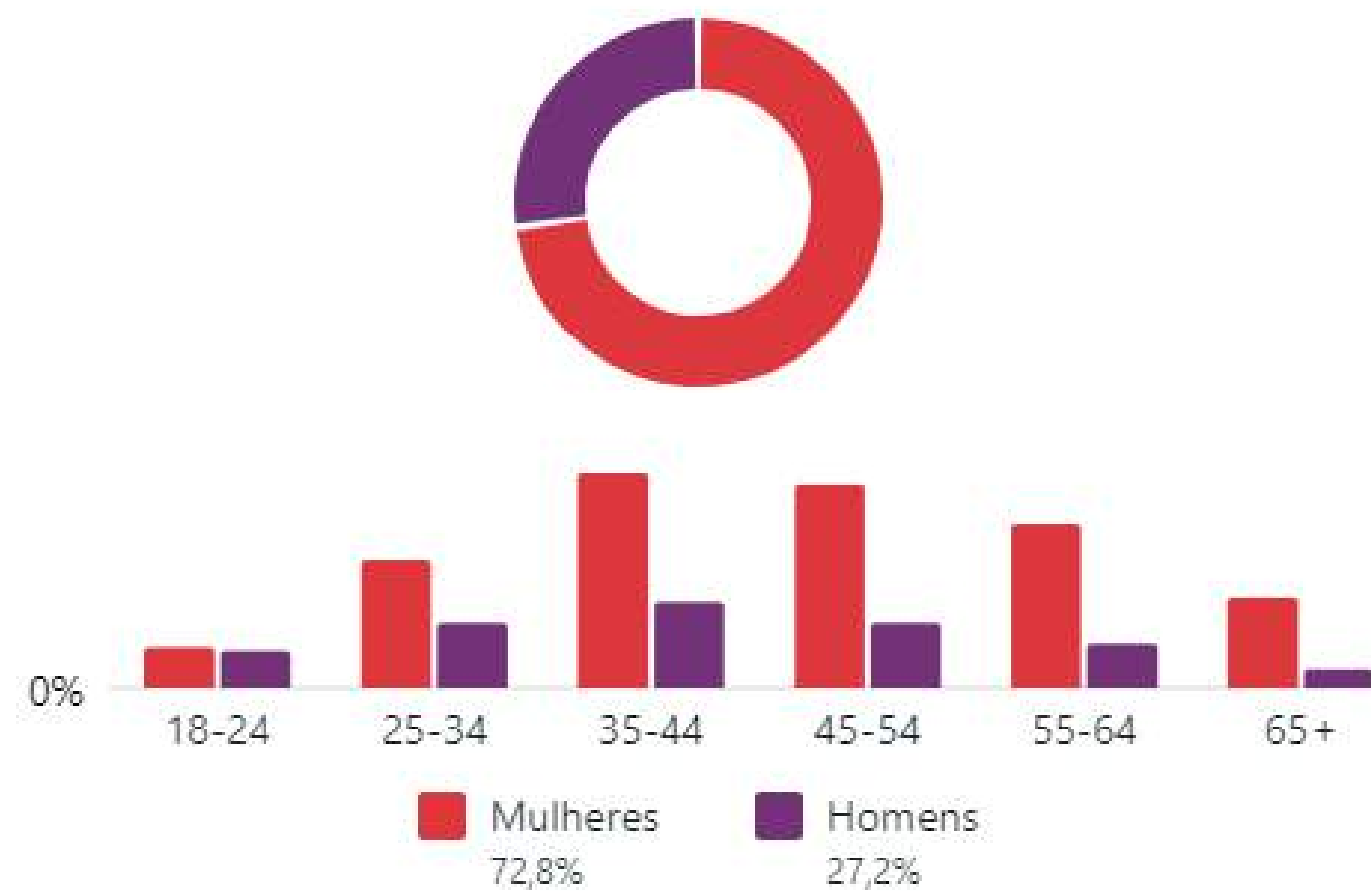
Faixa etária e gênero ⓘ



Seguidores do Instagram ⓘ

3.819

Faixa etária e gênero ⓘ



# PERSONA

A persona é a representação fictícia do cliente ideal. Neste slide, é importante apresentar a persona da empresa e as características do público-alvo, como idade, gênero, interesses, hábitos de consumo, entre outros. Isso ajudará a equipe de marketing a direcionar as campanhas de marketing de forma mais efetiva.



# DIVISÃO POR CLUSTERS



GRUPO

1

CORAL



GRUPO

2

SOCIAL



GRUPO

3

acólitos e  
coroinhas

**PONTOS FORTES**

**PONTOS FRACOS**

# ANÁLISE SWOT

A análise SWOT é uma ferramenta fundamental para a definição de estratégias de marketing, através dela devemos estipular **LEVANTAMENTO DAS NECESSIDADES e PRIORIZAÇÃO**

**OPORTUNIDADES**

**AMEAÇAS**

Apresentação de b... x Invenção da Imprens... x 2023 - Google Drive x Estratégia 2023\_Red... x CALENDÁRIO EDITORIAL... x

google.com/spreadsheets/d/1FJeh3T.../edit#gid=1469609119

23\_Redes Sociais Linhasita\_Bambu33 .XLSX ☆ 📁 ☁

Ver Inserir Formatar Dados Ferramentas Ajuda

75% € % 0.00 123 Arial 10 B I A

Data	Perfil Atendido	Tema	Tipo de conteúdo	Link
<b>janeiro 2023</b>				
3/1	3	Destaque da semana	Post	<a href="https://drive.google.com/drive/folders/1vV3qTNUlyTKX2NlcjBa48cEF7GaH2uopshar">https://drive.google.com/drive/folders/1vV3qTNUlyTKX2NlcjBa48cEF7GaH2uopshar</a>
5/1	5	Que-esse-car-transmite-vermelho	Post	<a href="https://drive.google.com/drive/folders/1we-PdAHnaQw2QY91krQUotC8C7l13aYl2vskw">https://drive.google.com/drive/folders/1we-PdAHnaQw2QY91krQUotC8C7l13aYl2vskw</a>
5/1	5	Video-linhas-de-cores-e-protas	Video	<a href="https://www.instagram.com/p/CnCOP28FcG/?next=3k2E">https://www.instagram.com/p/CnCOP28FcG/?next=3k2E</a>
10/1	3	Adoramos sair no foto	Post	<a href="https://drive.google.com/drive/folders/1f8Bica4-A213wA0vQLP0wN5vPimHxHf2wse-af">https://drive.google.com/drive/folders/1f8Bica4-A213wA0vQLP0wN5vPimHxHf2wse-af</a>
11/1	4	Video-linhas-coloridas	Video	
12/1	5	Video-linhas-coloridas-(embolando)	Video	
17/1	3	Destaque da semana	Post	<a href="https://drive.google.com/drive/folders/1f8Bica4-A213wA0vQLP0wN5vPimHxHf2wse-af">https://drive.google.com/drive/folders/1f8Bica4-A213wA0vQLP0wN5vPimHxHf2wse-af</a>
17/1	3	Estrutura da fábrica video	Video	
19/1	5	Que-esse-car-transmite-lasul	Post	<a href="https://drive.google.com/drive/folders/10qizRnSAGiXGQFCFo_5k70vYlg3mOT_7uopsh">https://drive.google.com/drive/folders/10qizRnSAGiXGQFCFo_5k70vYlg3mOT_7uopsh</a>
19/1	5	Video-Em-tom-de-blues-curtindo-o-blues!	Video	
26/1	5	Video-No-toque-das-notas-as-tonas-seguem-como	Video	
31/1	3	Video-A-car-41020-e-muito-especial-um-tom-de-voze	Video	
<b>fevereiro 2023</b>				
2/2	5	Que-esse-car-transmite-verde	Post	<a href="https://drive.google.com/drive/folders/18nWP2DowvwwIQ5DjAcZ69kKlyTGF6Cem7uopsh">https://drive.google.com/drive/folders/18nWP2DowvwwIQ5DjAcZ69kKlyTGF6Cem7uopsh</a>
2/2	5	Foto-artesano	Post	<a href="https://drive.google.com/drive/folders/1Y_e7bnY2epTDAlTFvXnNuakYVTReZa7uopsh">https://drive.google.com/drive/folders/1Y_e7bnY2epTDAlTFvXnNuakYVTReZa7uopsh</a>
7/2	3	Destaque da semana	Post	<a href="https://drive.google.com/drive/folders/1lwQIRnmLpTKKrao588a8ra3m316UDDK?usp=sh">https://drive.google.com/drive/folders/1lwQIRnmLpTKKrao588a8ra3m316UDDK?usp=sh</a>
10/2	6	laboratório de desenvolvimento de cores	Video	
14/2	3	3-R's	Post	<a href="https://drive.google.com/drive/folders/17vM8PSqGTuTMwhAqPv6scl8kizfemfo7uopsh">https://drive.google.com/drive/folders/17vM8PSqGTuTMwhAqPv6scl8kizfemfo7uopsh</a>

Clientes ▾ Dados Anuais ▾ CALENDÁRIO EDITORIAL 2023 ▾ Produtos ▾ Temas Macro ▾ Insights\_ ▾

21°C 22:27 PTB2 02/09/2023



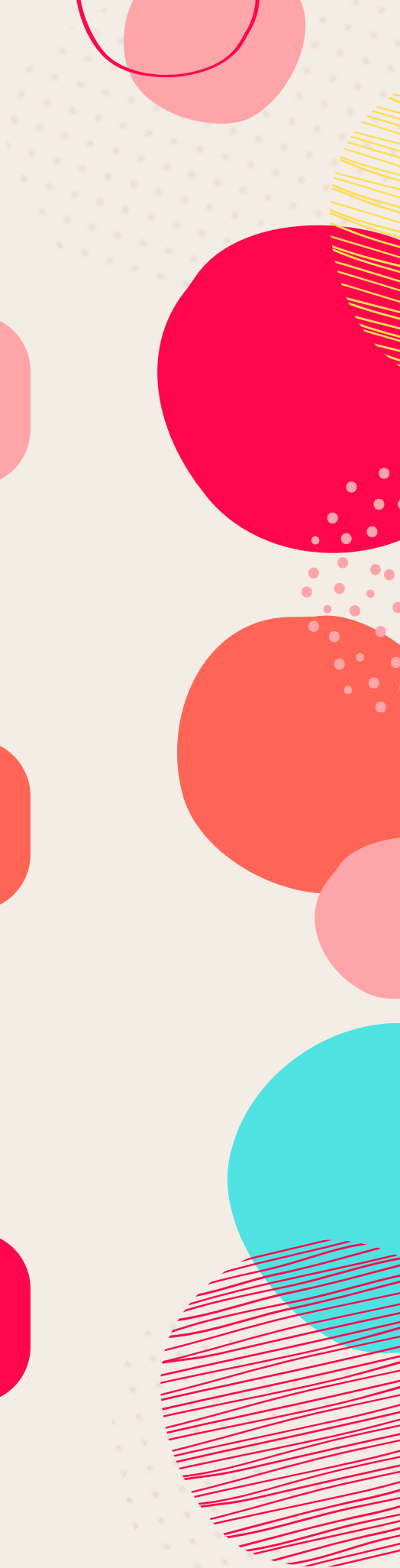
**TEMA**



**PERFIL**



**TIPO DE CONTEÚDO**





**SOB MEDIDA**

**ESFORÇO**

**X**

**IMPACTO**

**PRODUÇÃO**



**DIVULGAÇÃO**

The background features a white canvas with various abstract elements. A large yellow lightning bolt is positioned behind the text. Scattered around are several circles: some are solid in shades of pink, red, and yellow, while others are hollow outlines in cyan, yellow, and red. On the right side, there are concentric red circles of varying diameters. The text 'SAIR DO ÓBVIO?' is centered in a bold, black, sans-serif font.

**SAIR DO ÓBVIO?**



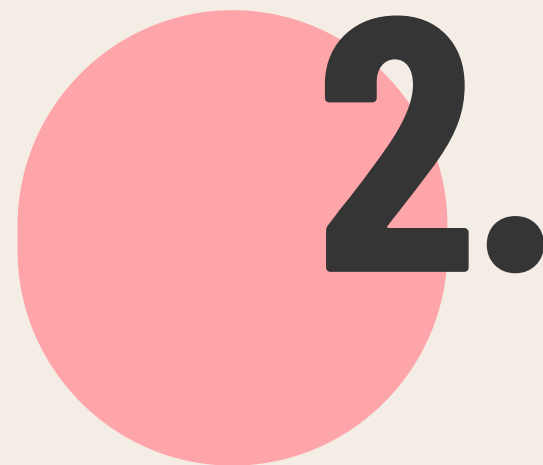
# PILARES



1.

## ESPIRITUALIDADE

Rezar juntos é o eixo:  
ECLESIASTES 4, 9-12



2.

## FORMAÇÃO

- Mídia Impressa - Mídia Eletrônica -  
Redes Sociais - Fotografia - Vídeo -  
Tecnologia - Diálogo - Entrevista



3.

## PRODUÇÃO

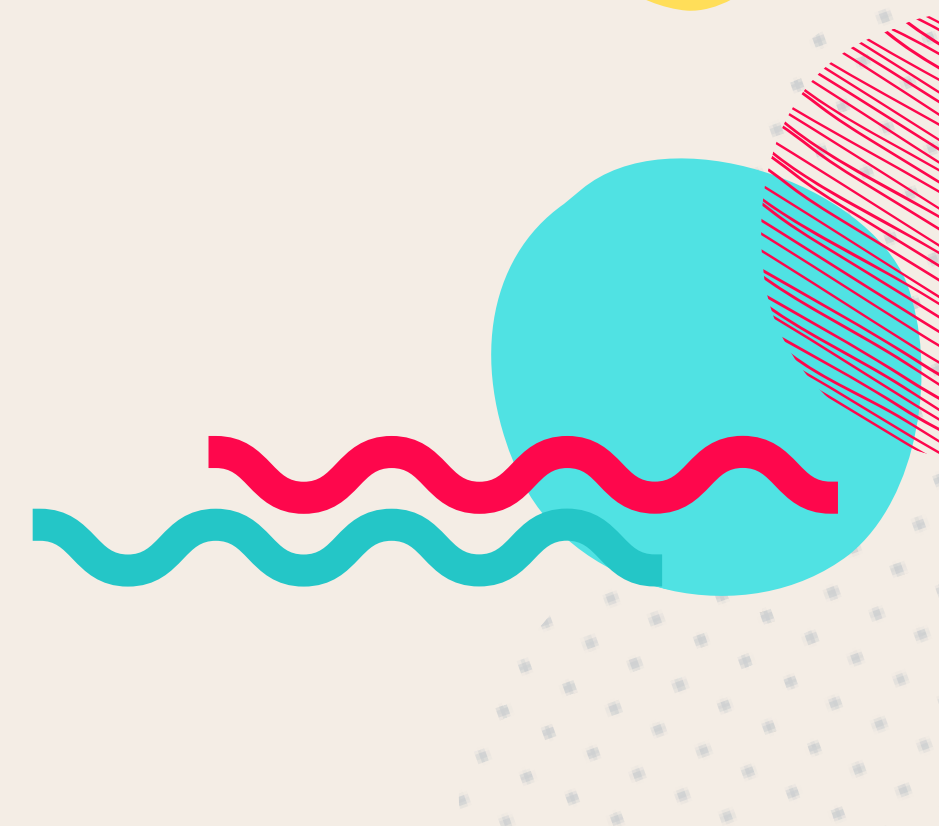
Multidisciplinaridade



# MÉTRICAS

DEVEMOS IR ALÉM DA CURTIDA

Vamos refletir sobre qual é a nossa métrica de sucesso?



# RECADO FINAL

01

RESPEITAR FLUXOS DE RECEBIMENTO E ENVIO DE INFORMAÇÕES

02

SER OBEDIENTE AO PADRE

03

FAZER A SUA FUNÇÃO INDEPENDENTE DE COMO AGIREM CONOSCO

04

TER UMA COMUNICAÇÃO NÃO VIOLENTA, ABERTA E CATIVANTE

05

PRATICAR A TRANSVERSALIDADE NA FORMAÇÃO, NA ESPIRITUALIDADE E NA ATUAÇÃO

06

RESPEITAR AS DIFERENÇAS DAS PESSOAS E TRATAR DE FORMA IGUAL À TODOS

07

IDENTIFICAR O BEM, FAZER O BEM E TRANSMITIR O BEM



**OBRIGADO**

